

AD 2.LFLM		
AD 2 LFLM ATT 01	AD 2 LFLM TXT 01	

# ATTERRISSAGE A VUE

## Visual landing

Ouvert à la CAP  
Public air traffic

# MACON CHARNAY

## AD2 LFLM ATT 01

15 DEC 11



**ALT AD : 729 (26 hPa)**

LAT : 46 17 45 N

LONG : 004 47 45 E

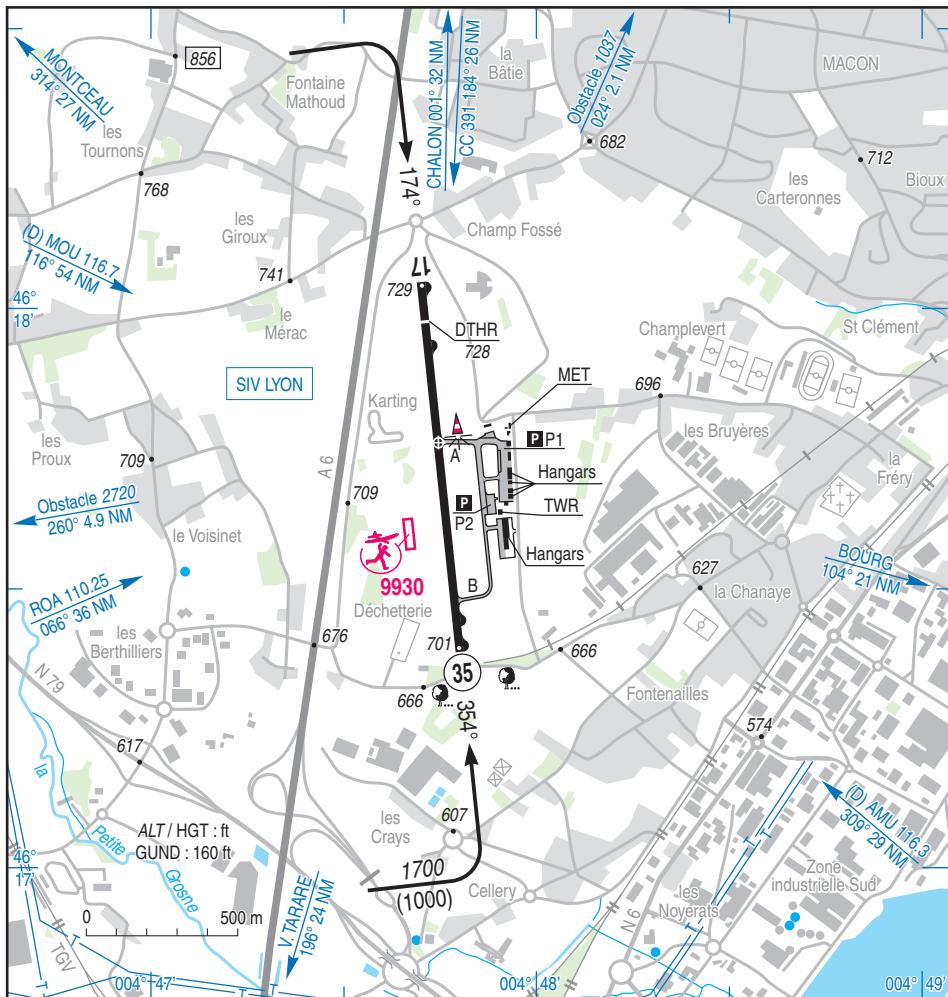
**LFLM**

VAR : 0° (10)

APP : NIL

TWR : NIL

A/A (119.0) FR seulement/only.



RWY	QFU	Dimensions Dimension	Nature Surface	Résistance Strength	TODA	ASDA	LDA
17	174		Revêtue Paved	5 / - / -	1230	1230	1120
35	354	1230 x 24			1230	1230	1230

Aides lumineuses : NIL

Lighting aids : NIL

## MACON CHARNAY

### Consignes particulières / *Special instructions*

#### Conditions générales d'utilisation de l'AD

AD réservé aux ACFT munis de radio.

#### Procédures et consignes particulières

Roulage interdit hors piste et TWY.

QFU 354 préférentiel cause LDA plus importante.

PRKG P1 réservé aux ACB et ACFT < 5,7 t.

PRKG P2 réservé aux bimoteurs et ACFT > 5,7 t.

TWY B (largeur 8 m) réservé aux ACFT < 5,7 t.

#### Activités particulières

AEM (N° 9930) : SFC - 300 ft ASFC, SR-SS.

#### General AD operating conditions

AD reserved for radio equipped ACFT.

#### Procedures and special instructions

Taxiing prohibited except on RWY and TWY.

Preferred QFU: 354, due to longer LDA.

PRKG P1 reserved for ACB and ACFT < 5,7 t.

PRKG P2 reserved for twin-engined  
ACFT and ACFT > 5,7 t.

TWY B (width 8 m) reserved for ACFT < 5,7 t.

#### Special activities

AEM (NR 9930): SFC - 300 ft ASFC, SR-SS.

### Informations diverses / *Miscellaneous*

HIV + 1 HR / WIN + 1 HR

Les informations de source **non DGAC** de cette rubrique sont communiquées sous toute réserve.

**Non DGAC** information in this document is communicated with all reserve.

- 1- **Situation / Location** : 2 km SW Macon (71 - Saone et Loire).
- 2- **ATS** : NIL.
- 3- **VFR de nuit / Night VFR** : Non agréé / *Not approved*.
- 4- **Exploitant d'aérodrome / AD operator** : Ville de Mâcon Hôtel de Ville  
Quai Lamartine 71018 Mâcon  
TEL : 03 85 39 71 00  
Aérodrome TEL : 03 85 34 58 53  
Fax : 03 85 34 16 76 71018  
E-mail : aerodrome@ville-macon.fr
- 5- **AVA** : Délégation territoriale / *Territorial representative* : Bourgogne et Franche-Comté (voir/see GEN).
- 6- **BRIA** : BALE (voir / see GEN).
- 7- **Préparation du vol / Flight preparation** : Acheminement PLN VFR / *Addressing VFR FPL* : voir / see GEN12.
- 8- **MET** : VFR: voir / see GEN VAC ; IFR: voir / see AIP GEN 3.5 ; Station: 0345-1545.
- 9- **Douanes, Police / Customs, Police** : NIL.
- 10- **AVT** : carburants / *Fuel*: MAR-SAM : 0700-1000, 1130-1500 sauf jours feriés. :
  - UL 91 et 100LL : paiement liquide ou chèque
  - 100LL : tous les jours avec carte total.
  - TUE-SAT: 0700-1000, 1130-1500 Except bank holidays.
  - UL 91 and 100LL : cash payment or cheque
  - 100LL: all the days with total card.
- 11- **SSLIA** : Niveau 1 / *Level 1*.
- 12- **Péril animalier / Wildlife strike hazard** : NIL.
- 13- **Hangars pour aéronefs de passage / Transient aircraft hangars** : Possible (PPR exploitant d'aérodrome / *AD operator*).
- 14- **Réparations / Repairs** : MACON Air Services TEL : 03 85 34 40 08 - FAX : 03 85 34 31 72
- 15- **ACB** : du Mâconnais TEL : 03 85 34 18 54  
ULM Prestige TEL : 03 85 34 63 97  
Tous en vol TEL : 09 50 59 63 97
- 16- **Transports** : Taxis et véhicules de location / *Taxis and car rental*.
- 17- **Hôtels, restaurants** : A proximité / *In the vicinity*.